



Don
Archivo

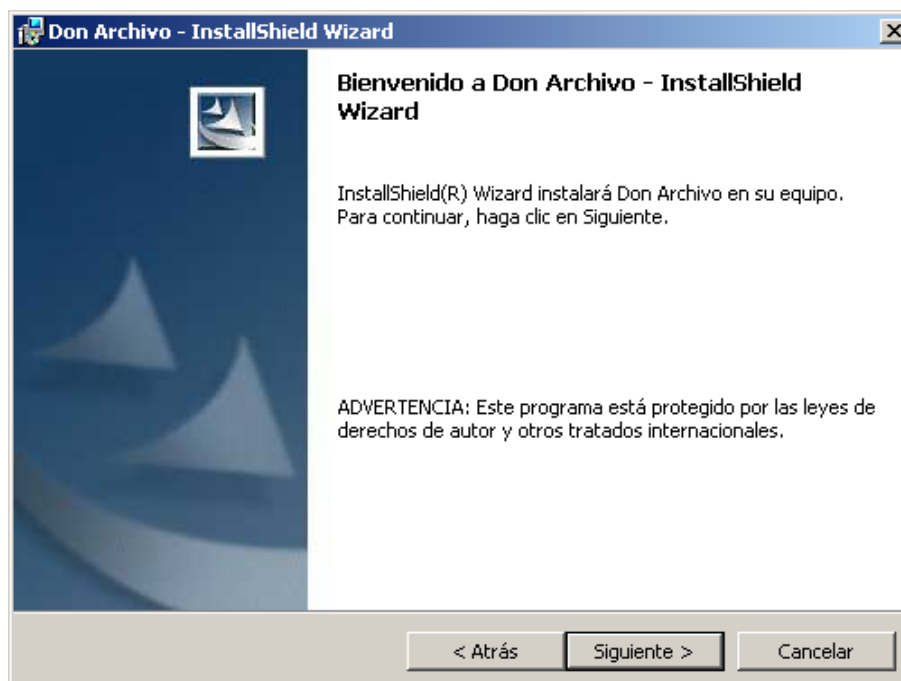
Manual de instalación y desinstalación

Instalación de Don Archivo.

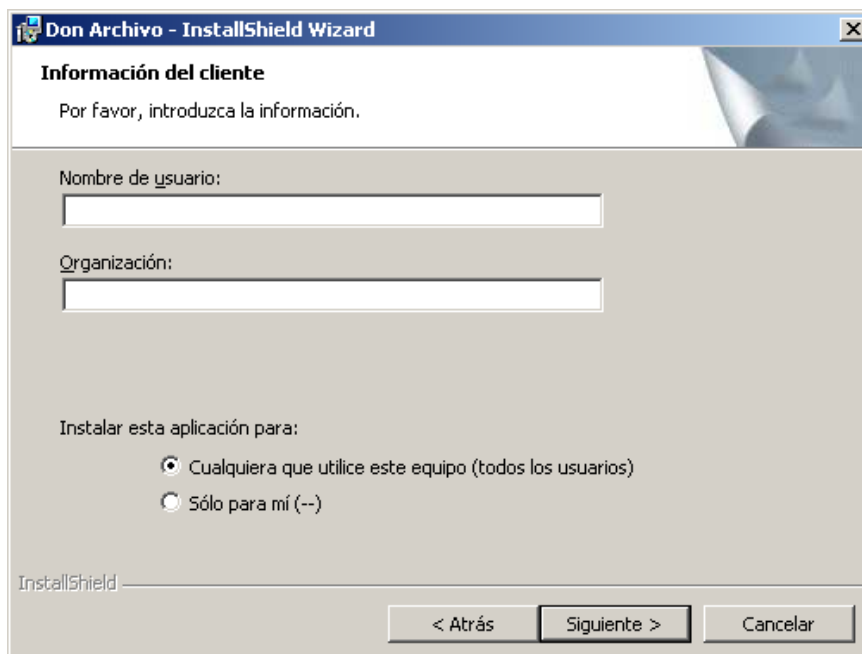
Después de descargar Setup_Don_Archivo.exe ejecutaremos este y entraremos en el programa de instalación, la primera pantalla es la siguiente.



Pulsamos *Siguiete* y veremos la pantalla que sigue.



Pulsamos de nuevo sobre *Siguiete*.



Don Archivo - InstallShield Wizard

Información del cliente
Por favor, introduzca la información.

Nombre de uusuario:

Organización:

Instalar esta aplicación para:

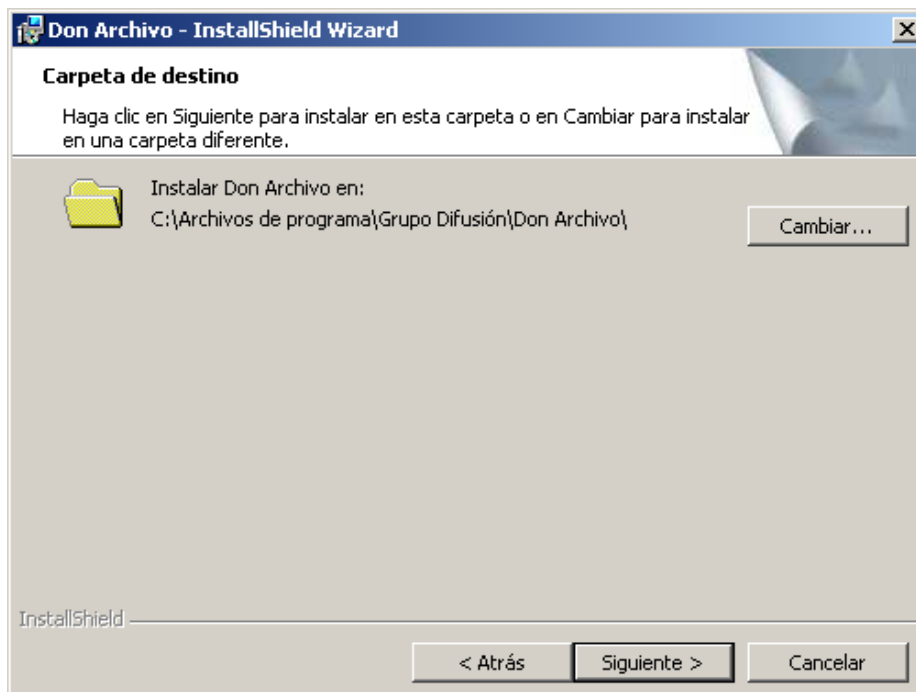
Cualquiera que utilice este equipo (todos los usuarios)
 Sólo para mí (--)

InstallShield

< Atrás Siguiete > Cancelar


En este formulario introduciremos el nombre del usuario del equipo y el nombre de la empresa, seleccionando en las opciones inferiores la que corresponda según el caso, instalación para cualquier usuario del equipo (recomendado), o solo para el usuario que está haciendo la instalación.

Una vez introducidos estos datos pulsamos *Siguiete*.



Don Archivo - InstallShield Wizard

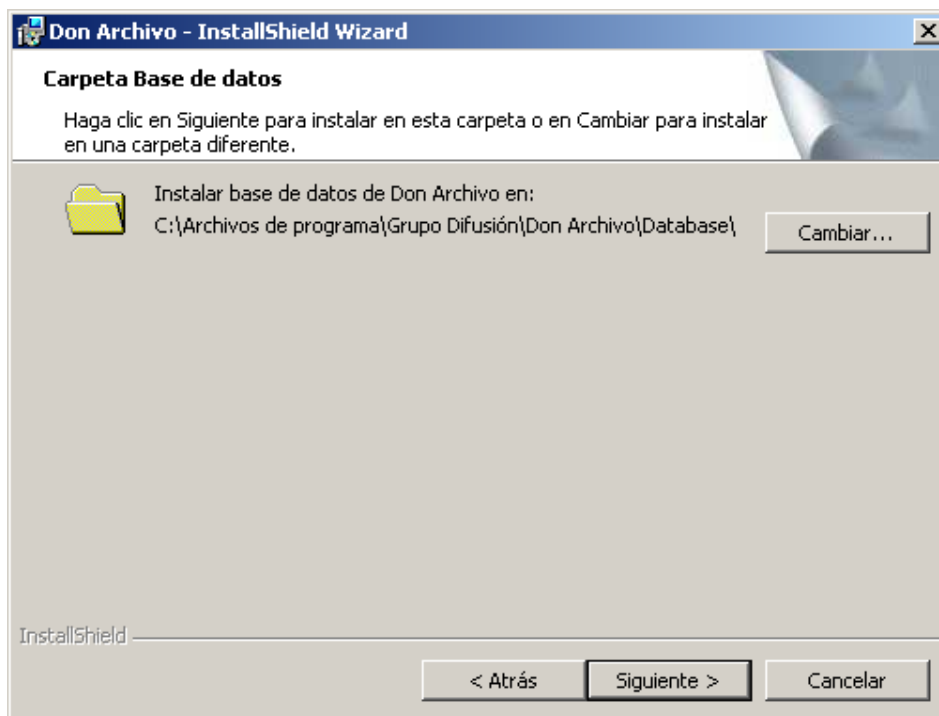
Carpeta de destino
Haga clic en Siguiete para instalar en esta carpeta o en Cambiar para instalar en una carpeta diferente.

 Instalar Don Archivo en:
C:\Archivos de programa\Grupo Difusión\Don Archivo\

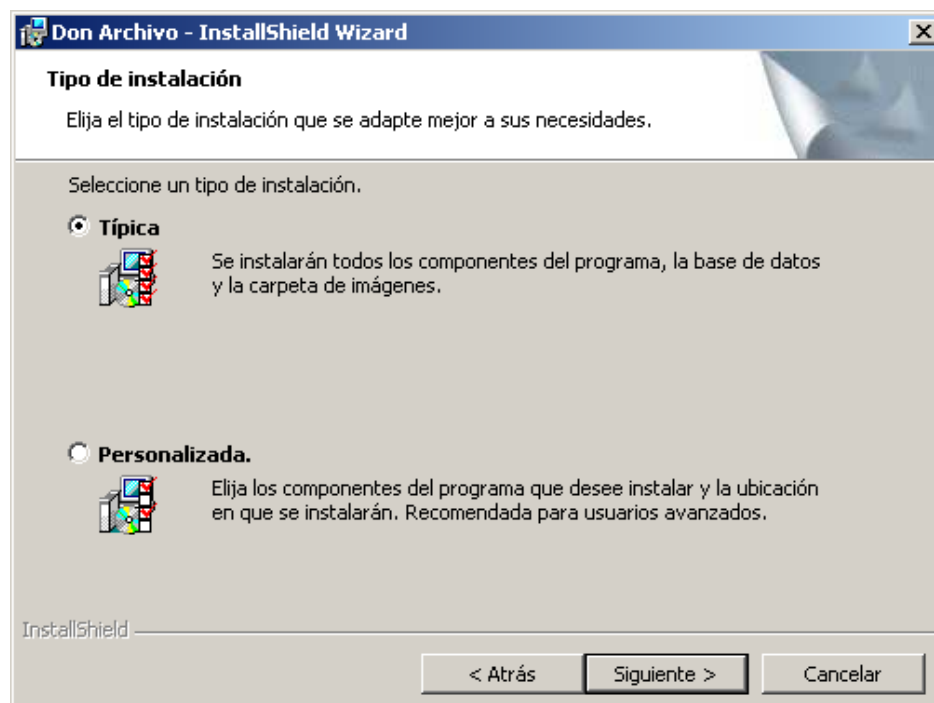
InstallShield

< Atrás Siguiete > Cancelar

En esta pantalla se muestra la ruta en la que se instalará la aplicación, podemos dejar esta ruta de instalación o bien cambiarla por otra. Después de esto pasaremos a la siguiente pantalla.



En esta pantalla seleccionaremos la ruta para la instalación de la base de datos Don Archivo, o bien dejaremos la que aparece por defecto. A continuación pulsamos *Siguiente*.

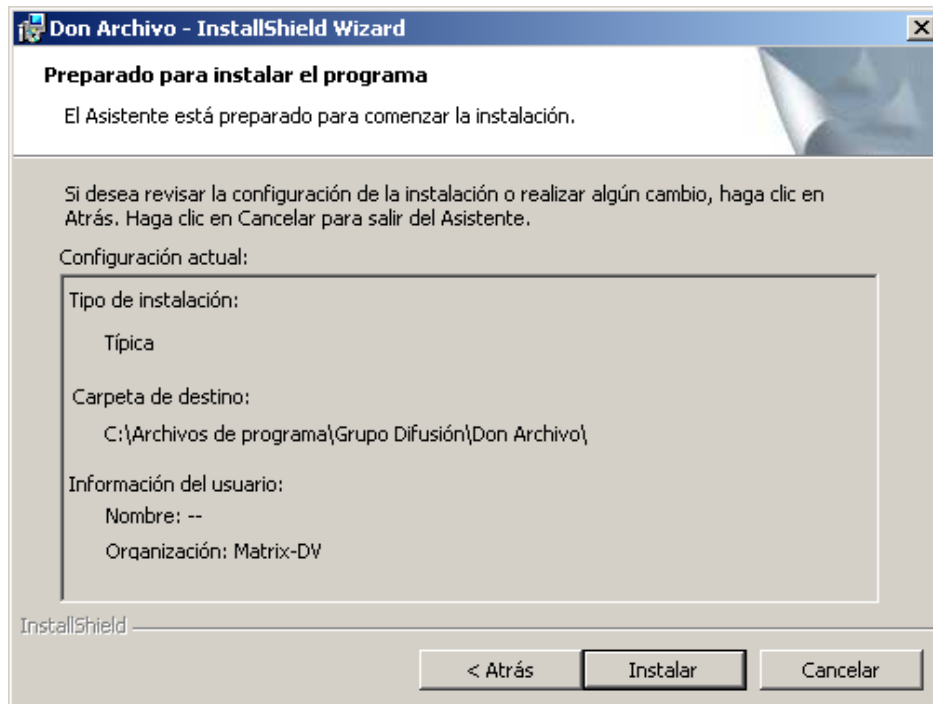


En esta pantalla seleccionaremos el tipo de instalación que haremos, tenemos dos posibilidades, *típica y personalizada*.

Instalación típica (recomendada):

Se instalarán tanto la aplicación Don Archivo, como la base de datos y la carpeta para los documentos escaneados en la ubicación seleccionada en las dos pantallas anteriores.

Seleccionando esta opción y pulsando *Siguiente* pasamos a la pantalla que vemos a continuación.



En esta pantalla comprobaremos que los datos son correctos antes de pulsar *Instalar*.

Si hay algo incorrecto podemos pulsar sobre el botón *Atrás* para retroceder en las pantallas y corregir aquello que creamos conveniente.

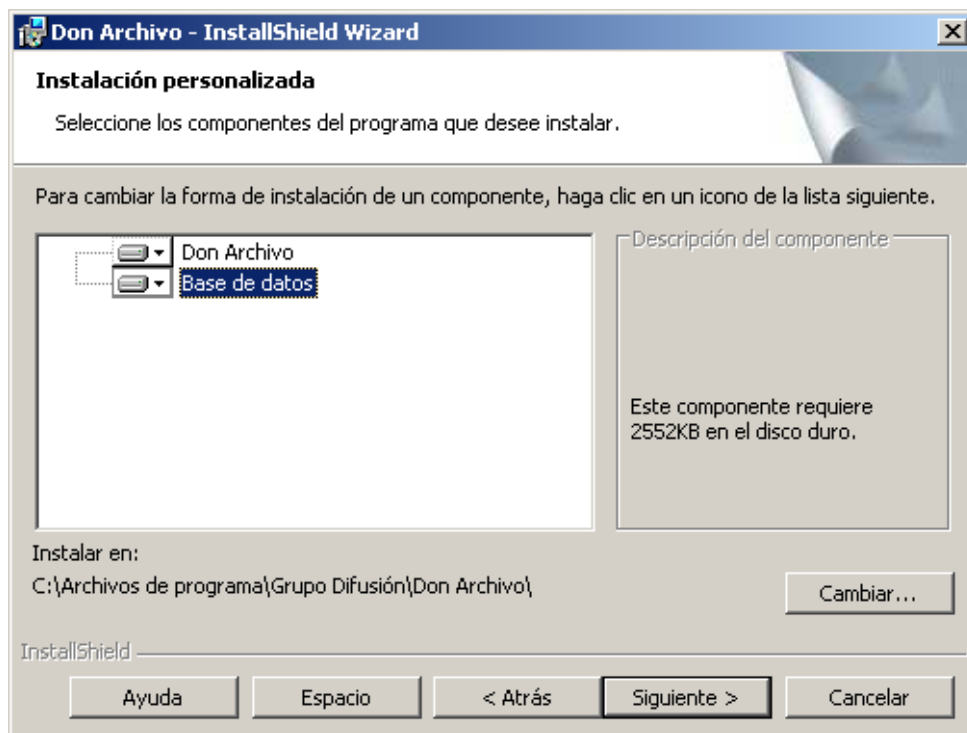
Si todo es correcto pulsaremos *Instalar* para comenzar a instalación.

Instalación personalizada:

Podremos seleccionar si queremos instalar solo la aplicación, la base de datos y la carpeta de imágenes, o ambas cosas.

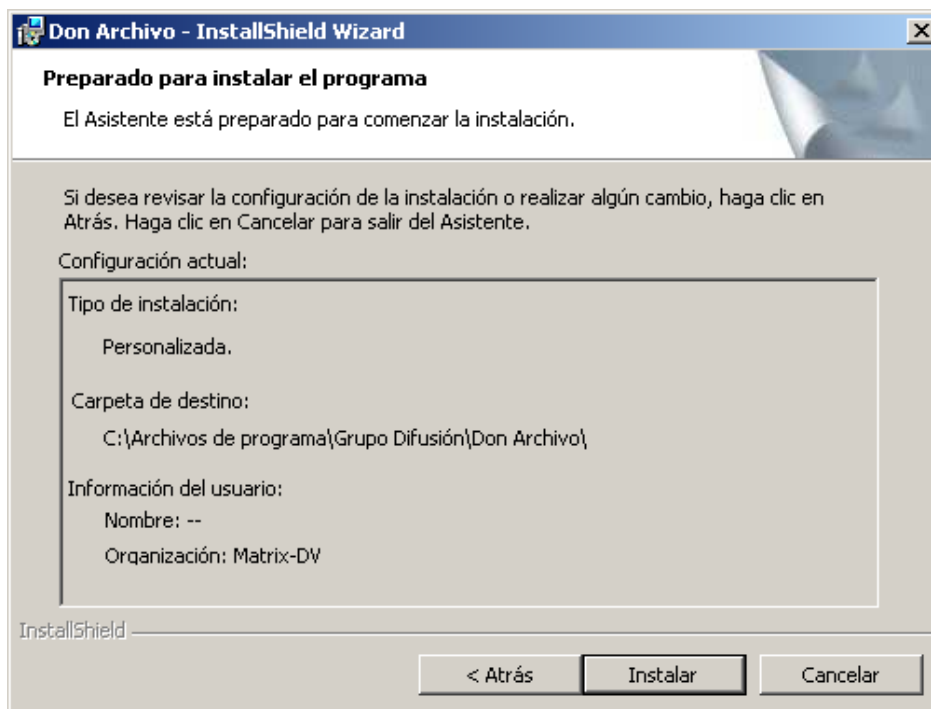
Importante: Si ya se instaló una base de datos y una carpeta de imágenes en red, para compartirla entre todos los usuarios de Don Archivo, seleccione "*Este componente no estará disponible*" haciendo click en el desplegable *Base de datos*.

Posteriormente en la pantalla de login de la aplicación se seleccionará la carpeta de imágenes y la base de datos que se usará, véase manual del usuario.



Podemos además cambiar la ubicación en la que se instalarán los componentes seleccionados.

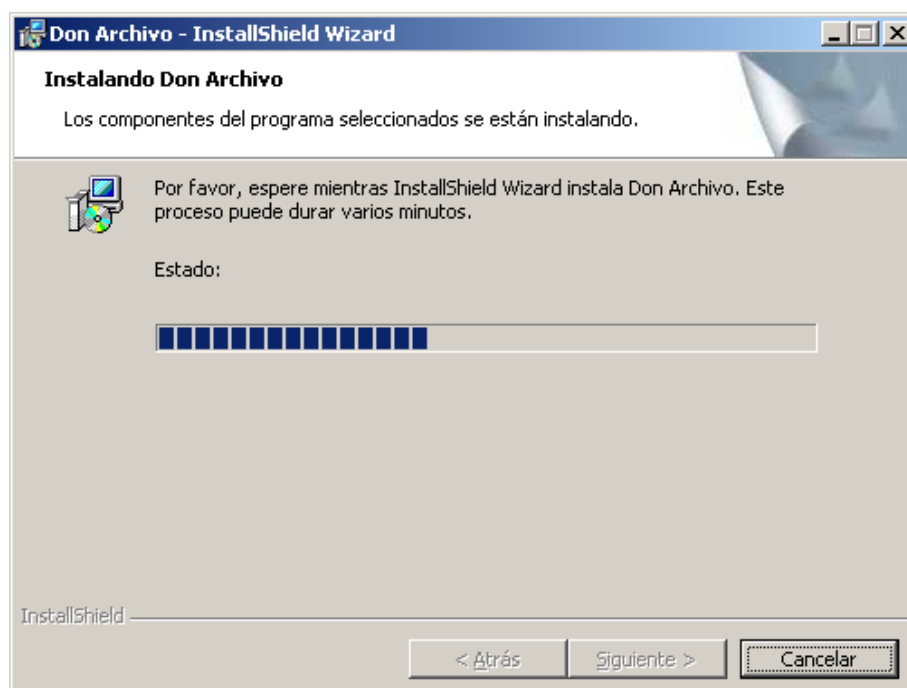
Una vez hayamos elegido lo que vamos a instalar pulsaremos *Siguiente*.



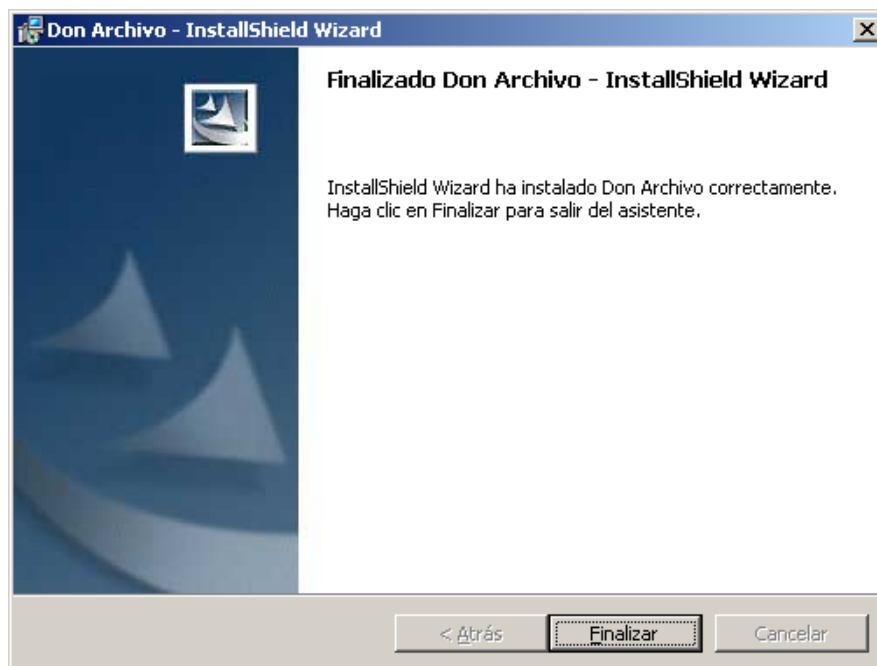
En esta pantalla comprobaremos que los datos son correctos antes de pulsar *Instalar*.

Si hay algo incorrecto podemos pulsar sobre el botón *Atrás* para retroceder en las pantallas y corregir aquello que creamos conveniente.

Si todo es correcto pulsaremos *Instalar* para comenzar a instalación, veremos entonces la siguiente pantalla con la barra de progreso de la instalación.



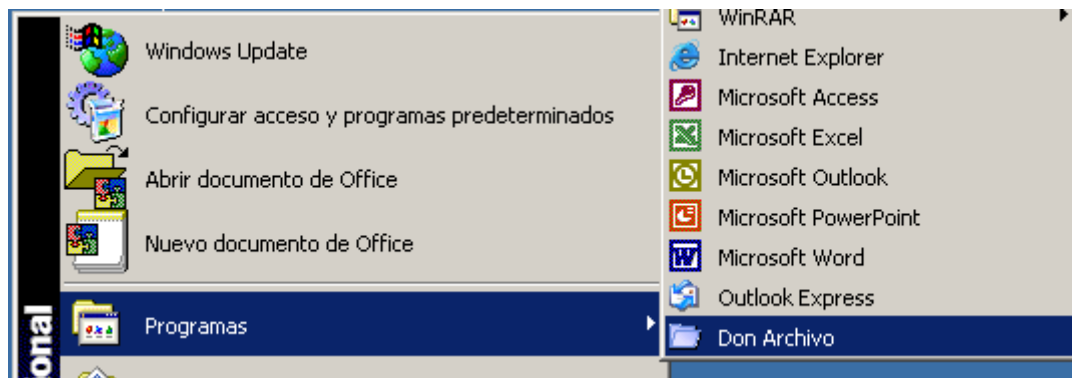
Una vez finalizada la instalación se mostrará la siguiente pantalla.



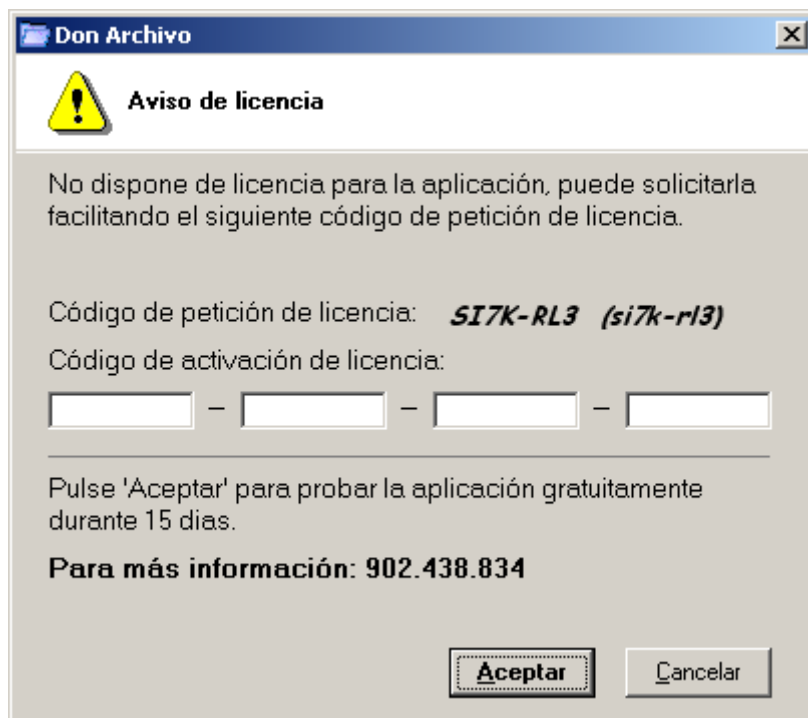
Pulsaremos *Finalizar* para salir del programa de instalación.

Inicio de la aplicación Don Archivo.

En el menú *Inicio/programas* y en el escritorio de Windows se habrán creado los accesos directos a la aplicación.



Si ejecutamos la aplicación nos aparecerá la siguiente pantalla de aviso de licencia.



Don Archivo

Aviso de licencia

No dispone de licencia para la aplicación, puede solicitarla facilitando el siguiente código de petición de licencia.

Código de petición de licencia: **SI7K-RL3 (si7k-rl3)**

Código de activación de licencia:

- - -

Pulse 'Aceptar' para probar la aplicación gratuitamente durante 15 días.

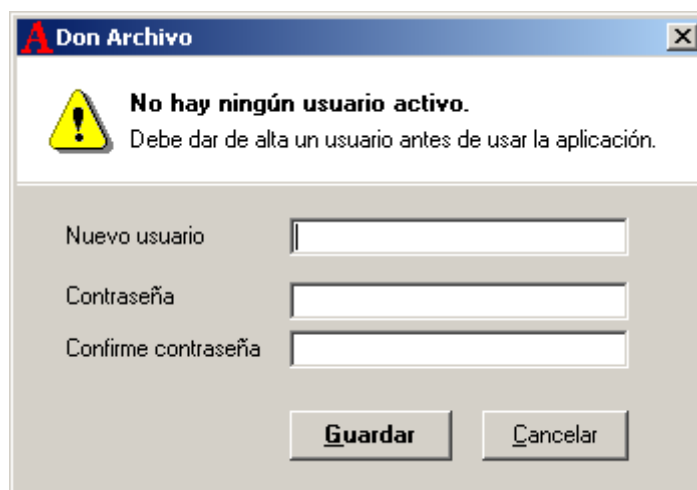
Para más información: 902.438.834

Aceptar **Cancelar**

En este formulario podemos introducir el **código de activación de licencia**, para esto deberemos llamar al **902.438.834** y facilitar el **código de petición de licencia**.

Este código de petición de licencia es único para cada equipo en el se instala Don Archivo, así pues el código de activación de licencia solo servirá para el equipo que ha generado ese código de petición.

Si no introducimos ningún código de activación de licencia podremos **trabajar con la aplicación gratuitamente durante 15 días**, pasados los cuales solo podremos realizar consultas de los expedientes y documentos archivados por la aplicación. Si pulsamos *Aceptar* pasaremos a la siguiente pantalla.



Don Archivo

No hay ningún usuario activo.

Debe dar de alta un usuario antes de usar la aplicación.

Nuevo usuario

Contraseña

Confirme contraseña

Guardar **Cancelar**

Dado que acabamos de instalar la aplicación, en esta aún no existen usuarios, así en este formulario deberemos introducir el nombre del primer usuario y la contraseña.

Una vez hecho esto pulsaremos *Aceptar* y entraremos en la aplicación.

Este primer usuario tendrá permisos para dar de alta otros usuarios de la aplicación (Ver manual del usuario).

Drivers TWAIN del escáner.

Será necesario tener instalados los **drivers** (controladores) **Twain** del escáner que queremos utilizar para la captura de documentos.

Estos controladores se distribuyen junto con el escáner o se pueden descargar desde la página Web del fabricante.

Asegúrese que su escáner dispone de estos **drivers Twain**, de lo contrario Don Archivo no reconocerá el dispositivo de captura.

Desinstalación de Don Archivo.

Para desinstalar la aplicación iremos al menú de *Inicio de Windows / Configuración / Panel de control*. Seleccionaremos *Agregar o quitar programas*, con lo que nos aparecerá un listado con todos los programas instalados en el equipo, seleccionaremos *Don Archivo* y pulsaremos *Quitar* para desinstalarlo completamente.

Si queremos **conservar la carpeta de imágenes y la base de datos** de Don Archivo, que será lo habitual, debemos hacer una copia antes de estos archivos, que podemos encontrarlo en la carpeta donde se instaló la aplicación, por defecto ***Archivos de programa / Grupo Difusión / Don Archivo / Database*** (copiaremos la carpeta Database).

Es importante hacer esta copia en el caso que queramos desinstalar Don Archivo e instalar una nueva versión de este, para luego seguir usando la base de datos y repositorio de imágenes que ya teníamos.

Para reinstalar Don Archivo seguiremos los siguientes pasos:

Haremos una **copia de la carpeta Database**, que contiene las imágenes y la base de datos, para conservar los datos y documentos que ya tenemos.

Desinstalaremos Don Archivo tal como hemos visto en el apartado anterior.

Ejecutaremos el Setup de Don Archivo e instalaremos de nuevo la aplicación tal como hemos visto en los apartados anteriores.

Una vez terminada la instalación **sustituiremos la carpeta Database** de la nueva instalación por la que teníamos antes.

En caso de que la aplicación no encuentre la base de datos o la carpeta de imágenes, podremos seleccionar su ubicación en la pantalla de login Don Archivo, figura siguiente.



Configuración de acceso a base de datos e imágenes de los documentos.